

FISBA Laser Optics

variabler Strahlaufweiter



FISBA bietet den kompletten Prozess vom Design bis zur Herstellung für kundenspezifische, hochpräzise variable Laserfokussiersysteme.

Technische Daten

- Stufenlos einstellbare Vergrößerung von 0.75x – 4x
- achsstabil, keine rotierende Linsen
- Grosser Stahleingangs-Durchmesser
- Roter Pilotlaser anwendbar
- geringer Wellenfrontfehler
- Kein Geisterbilder

FISBAs Kompetenzen

- OEM Ansatz für fixe und variable Strahlaufweitungssysteme
- Optisches Design und Know-how für Beschichtungen von hoch qualitativer LIDT Produktion in-house
- Kundenspezifisch angepasste Wellenlängen möglich

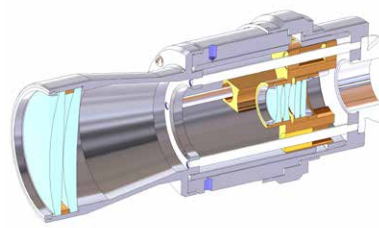
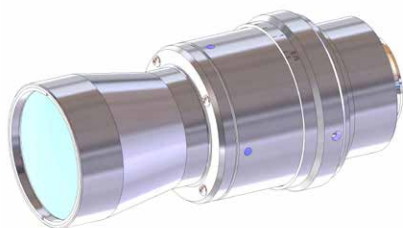
Ihre Vorteile

- Kundenspezifisches Design für höchste Leistung
- Robuste und zuverlässige Mechanik
- Kompletter Service vom Design bis zur Herstellung
- Fixe Gehäuselänge

Branchen und Applikationen

- Laser Industrie

Technische Spezifikationen variabler Strahlaufweiter



Parameter	Standardwerte
Designtyp	Galilei, kein interner Fokus
Gehäuselänge	150 mm
Durchmesser	69 mm
Montageflansch	konisch
Gewicht	0.605 kg
Freie Eingangsöffnung	12 mm
Max. Strahldurchmesser eingangs ($1/e^2$)	6 mm
Vergößerung	0,75x – 4,0x
Achsstabilität	1'
Transmission*	98%
Wellenlänge Design	1064 nm
Anwendbarer Wellenlängenbereich	1030 – 1090 nm
Wellenlängenbereich für Pilotlaser	ca. 633 nm
Laser-induzierte Zerstörungsschwelle (LIDT)	10 J/cm ² ; 1064 nm; 5ns
Wellenfrontfehler	0,08 λ RMS

* entspricht Wellenlänge 1064 nm
Kundenspezifische Designs auf Anfrage